



PRODUKTDATENBLATT

SustaLite SolarBase

Solar Unterkonstruktion Gründach einseitig Panels hoch montiert

PRODUKTBESCHREIBUNG

Unterkonstruktion für Solarpanelmontage aus eigens entwickeltem Leichtbeton. Für alle gängigen Modul Masse

ANWENDUNG

- ⇒ Versetzen auf Gründächer Neubau oder bestehende Dächer
- ⇒ Für alle gängigen Solarpanels

VORTEILE

- ⇒ Kein entfernen der Dachbegrünung
- ⇒ Kein einmessen
- ⇒ Keine zusätzlichen Ballaste
- ⇒ schnelle Aufbauzeit
- ⇒ Leichte Montage und Handhabung Erdung im Element integriert
- ⇒ CO2 arme Produktion
- ⇒ Kann mit unserer permanenten Absturzsicherung kombiniert werden
- ⇒ Nachhaltig
- ⇒ Wird direkt auf die neue, oder bestehende Dachbegrünung gestellt dadurch keine ungewünschten Belastungen auf der Abdichtung

UMWELTINFORMATIONEN

- ⇒ Das verwendete Granulat für den Beton bzw. Zuschlagsstoffe bestehen aus nicht mehr zu verwendenden Glas (Recycling)
- ⇒ Die Armierung besteht aus Basalt und somit ein Naturprodukt
- ⇒ Sämtliche Bestandteile unseres Produktes können Recycelt werden ohne spezielle Massnahmen

PRÜFZEUGNISSE

- ⇒ Die Konstruktionen wurden bei der Empa geprüft
- ⇒ Es liegen für sämtliche verwendeten Stoffe Prüfzeugnisse vor

Produktinformationen

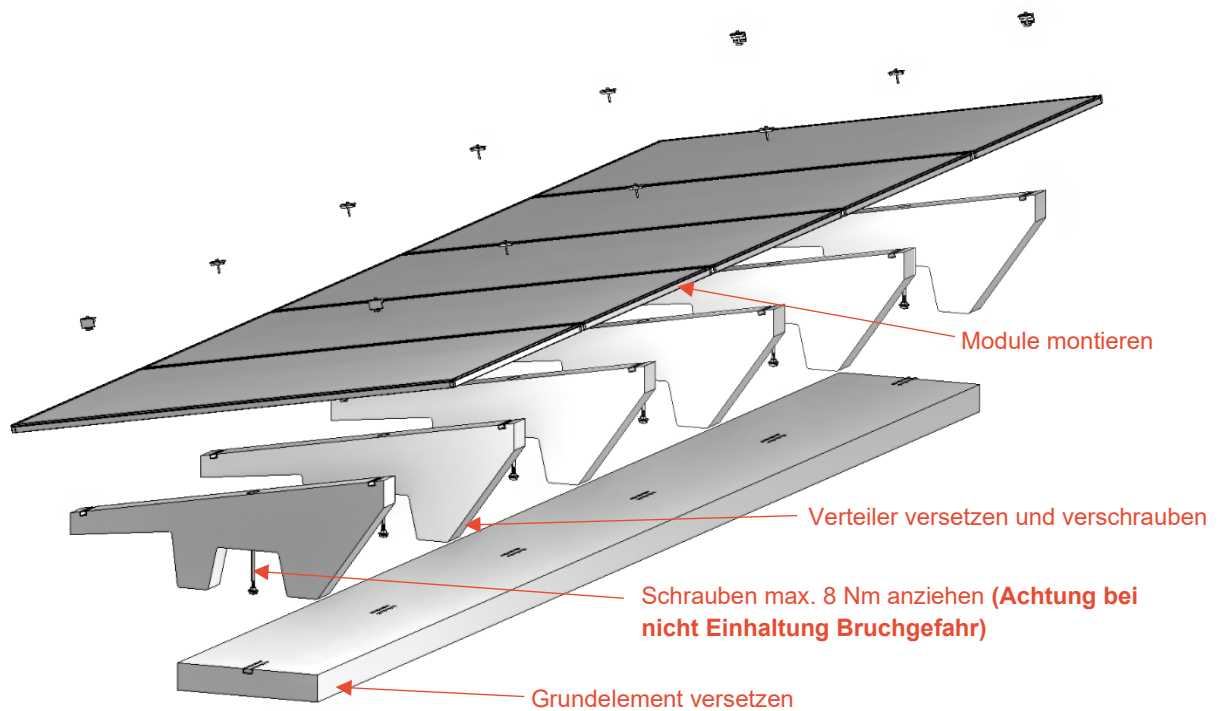
Zusammensetzung	Blähglas, Basalt, Zement, Chemische Zuschlagsstoffe
Lieferform	Verteiler palettiert, Grundbalken nach Grösse einzeln, ab Werk
Aussehen/Farbton	Betonoberfläche unbehandelt, helles grau
Dichte Beton	880 kg/m ³
Verbindungen	Stahl verzinkt/Schrauben Chromstahl A2
Garantie	10 Jahre
Lieferbedingungen	Ab Werk
Armierung	Basalt Netze, Basalt Stäbe
Montage Hinweise	Verteiler Handarbeit / Grundbalken mit Kran versetzen
Ballaste	Keine Ballaste nötig



Beispielbild



Montagehinweis / Explosionszeichnung





Einzelteile Unterkonstruktion

Montagegrund für Solarpanels hoch einseitige Montage
Dieser Montagegrund dient als Montagegrundlage für Module hoch montiert.

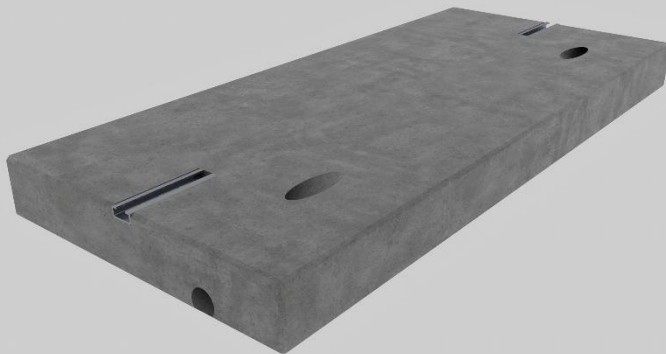


Technische Daten

- Material: Leichtbeton SVLB 0-8mm
- Armierung aus Basalt (Netze, Stäbe)
- Masse: L/B/H 123cm / 46cm / 10cm
- Gewicht: ca. 23 kg
- Ausrichtung 10° - 15°
- Erdung für Module Integriert

Verteilbalken 1-er

Dieser Grundbalken dient als Montagegrundlage für 1 Solarpanel hoch montiert.

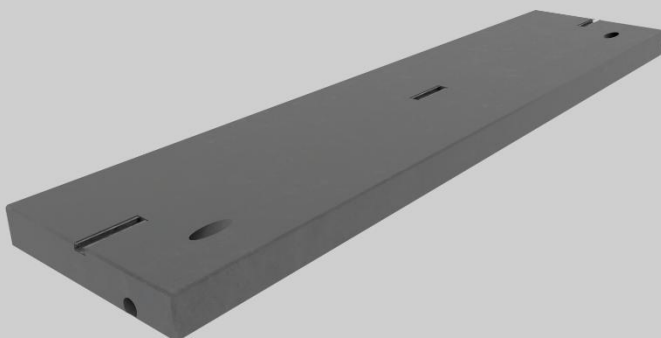


Technische Daten

- Material: Leichtbeton SVLB 0-8mm
- Armierung aus Basalt (Netze, Stäbe)
- M12 Kranösen zum versetzen
- Masse: L/B/H 125cm / 55cm / 10cm
- Gewicht: ca. 60 kg
- Erdung für Module Integriert

Verteilbalken 2-er

Dieser Grundbalken dient als Montagegrundlage für 2 Module hoch montiert.

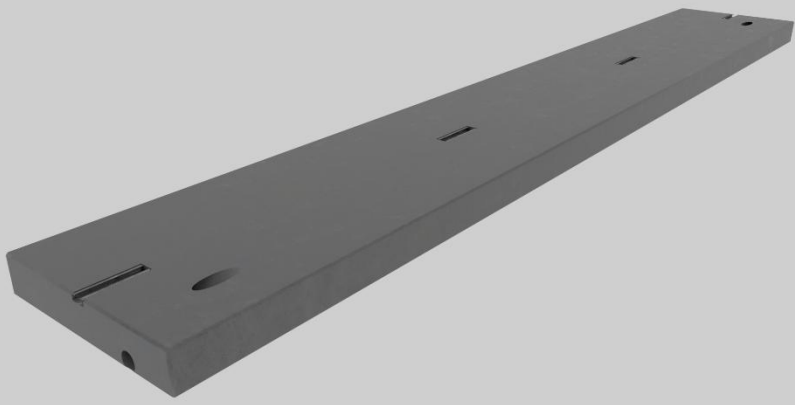


Technische Daten

- Material: Leichtbeton SVLB 0-8mm
- Armierung aus Basalt (Netze, Stäbe)
- M12 Kranösen zum versetzen
- Masse: L/B/H 240cm / 55cm / 10cm
- Gewicht: ca. 116 kg
- Erdung für Module Integriert



Einzelteile Unterkonstruktion

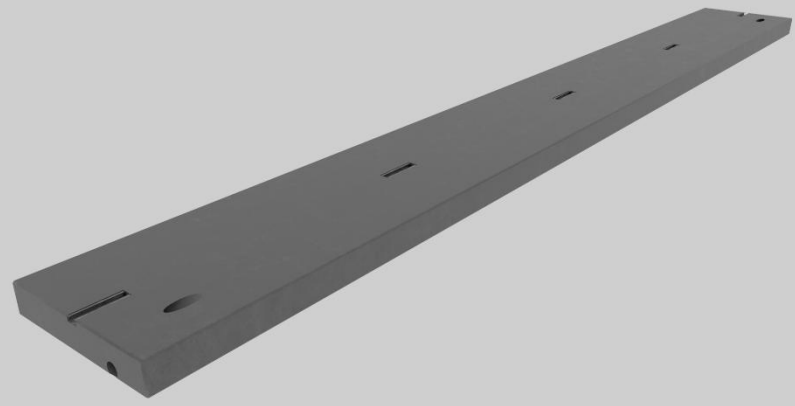


Verteilbalken 3-er

Dieser Grundbalken dient als Montagegrundlage für 3 Module hoch montiert.

Technische Daten

- Material: Leichtbeton SVLB 0-8mm
- Armierung aus Basalt (Netze, Stäbe)
- M12 Kranösen zum versetzen
- Masse: L/B/H 356cm / 55cm / 10cm
- Gewicht: ca. 172 kg
- Erdung für Module Integriert

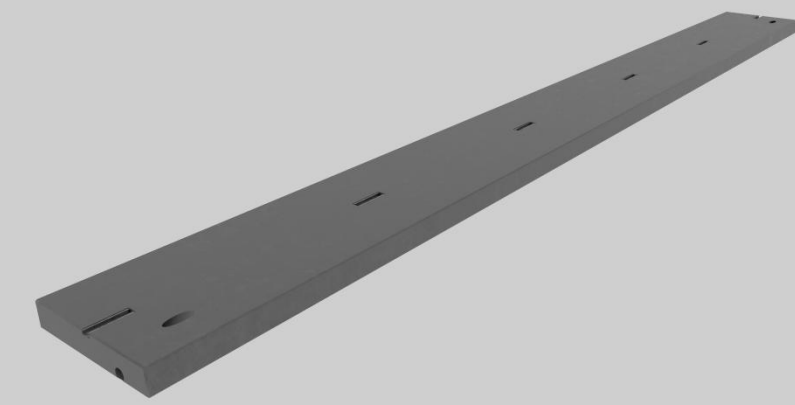


Verteilbalken 4-er

Dieser Grundbalken dient als Montagegrundlage für 4 Module hoch montiert.

Technische Daten

- Material: Leichtbeton SVLB 0-8mm
- Armierung aus Basalt (Netze, Stäbe)
- M12 Kranösen zum versetzen
- Masse: L/B/H 471cm / 55cm / 10cm
- Gewicht: ca. 228 kg
- Erdung für Module Integriert



Verteilbalken 5-er

Dieser Grundbalken dient als Montagegrundlage für 4 Module hoch montiert.

Technische Daten

- Material: Leichtbeton SVLB 0-8mm
- Armierung aus Basalt (Netze, Stäbe)
- M12 Kranösen zum versetzen
- Masse: L/B/H 587cm / 55cm / 10cm
- Gewicht: ca. 284 kg
- Erdung für Module Integriert

RECHTLICHE HINWEISE

Die vorstehenden Angaben, insbesondere die Vorschläge für Verarbeitung und Verwendung unserer Produkte, beruhen auf unseren Kenntnissen und Erfahrungen im Normalfall, vorausgesetzt die Produkte wurden sachgerecht angewandt. Wegen unterschiedlichen Materialien und Untergründen sowie abweichenden Arbeitsbedingungen kann eine Gewährleistung eines Arbeitsergebnisses oder eine Haftung, aus welchem Rechtsverhältnis auch immer, weder aus diesen Hinweisen noch aus einer mündlichen Beratung begründet werden, es sei denn, dass uns insoweit Vorsatz oder grobe Fahrlässigkeit zur Last fällt. Hierbei hat der Anwender nachzuweisen, dass schriftlich alle Kenntnisse, die zur sachgemässen und erfolgversprechenden Beurteilung durch ICSC Beton AG erforderlich sind, ICSC Beton AG rechtzeitig und vollständig übermittelt wurden. Der Anwender hat die Produkte auf ihre Eignung für den vorgesehenen Anwendungszweck zu prüfen. Änderungen der Produktspezifikationen bleiben vorbehalten. Schutzrechte Dritter sind zu beachten. Im Übrigen gelten unsere jeweiligen Verkaufs- und Lieferbedingungen. Es gilt das jeweils neueste lokale Produktedatenblatt, das von uns angefordert werden sollte.

Beton

Es werden selbst bei einem einzigen Stück keine vollkommen einheitliche Struktur von Farbe und Farbton und der Poren erreicht. Oberflächen sind selten homogen, Lunken und Farbchangierungen, eine inhomogene Porenbildung und kleine Schwundrisse sind natürliche Eigenschaften des Produktes, was seinen Individuellen Wert durchaus steigert. Diese Eigenschaften stehen dem Beton zu und können nicht als Mängel bezeichnet werden.